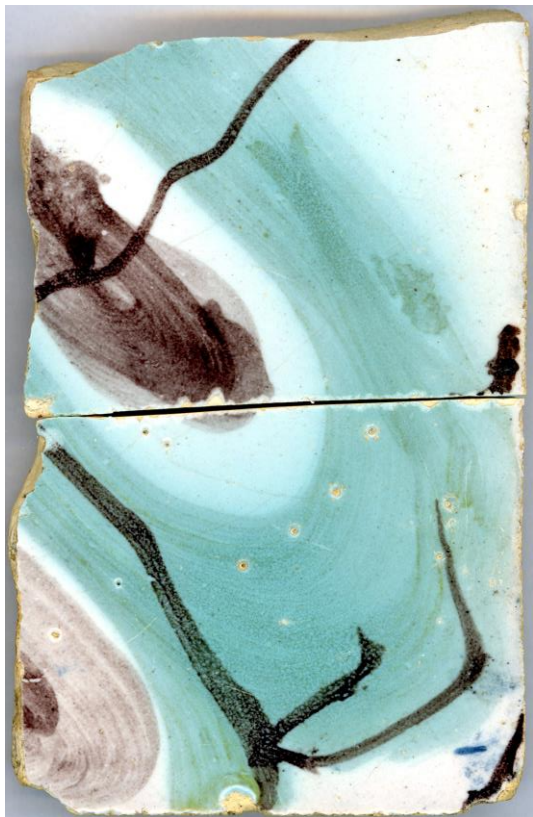


AzuRe262



Descrição: Azulejo do século XVIII (1760-1780);
Origem: Coimbra.

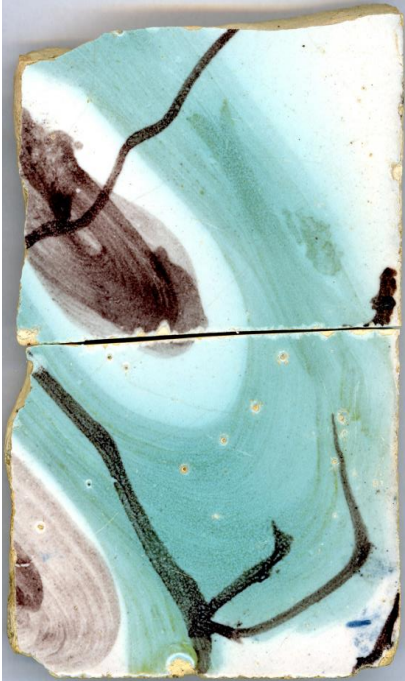
Amostras: Fragmentos e uma secção semi-polida em depósito
no *Museu Nacional do Azulejo* em Lisboa.

Índice

- **Caracterização Morfológica**
 - ✓ Imagens macroscópicas
 - ✓ Imagens de microscopia ótica (OM)
 - ✓ Imagens de microscopia electrónica (SEM)
- **Caracterização Química/Mineralógica**
 - ✓ Análise por XRF

AzuRe262





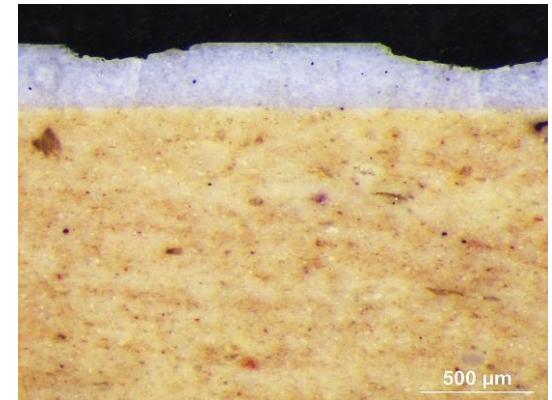
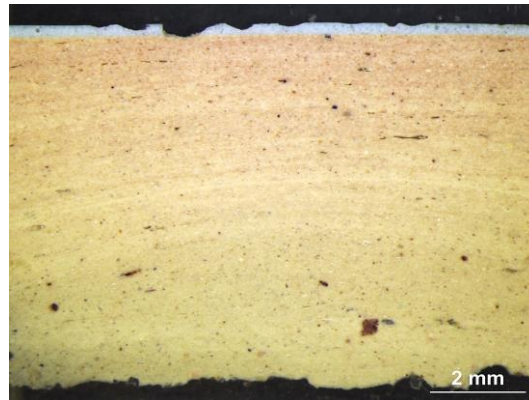
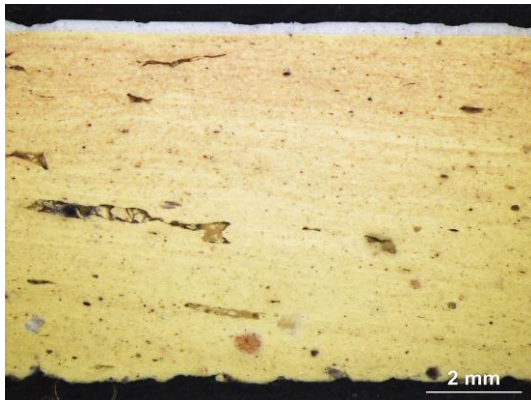
Azulejo com craquelé e linhas de fissura raiadas a partir de uma marca circunscrita.



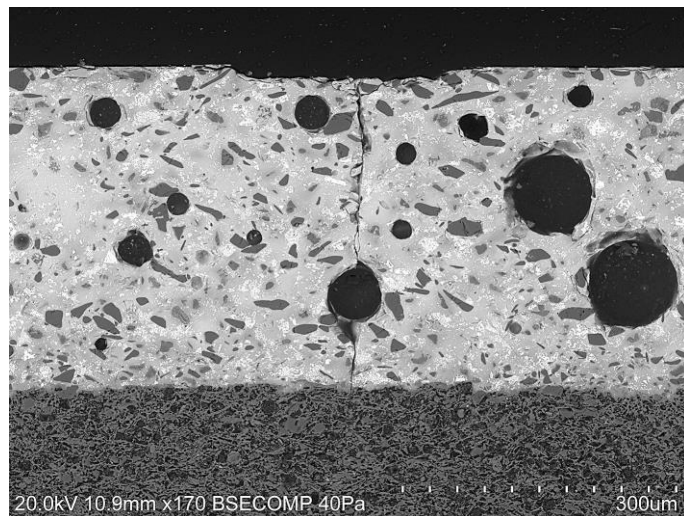
- Espessura do Azulejo = 10 mm



Chacota bege compacta com alguns poros alongados e circulares; vazios alongados.



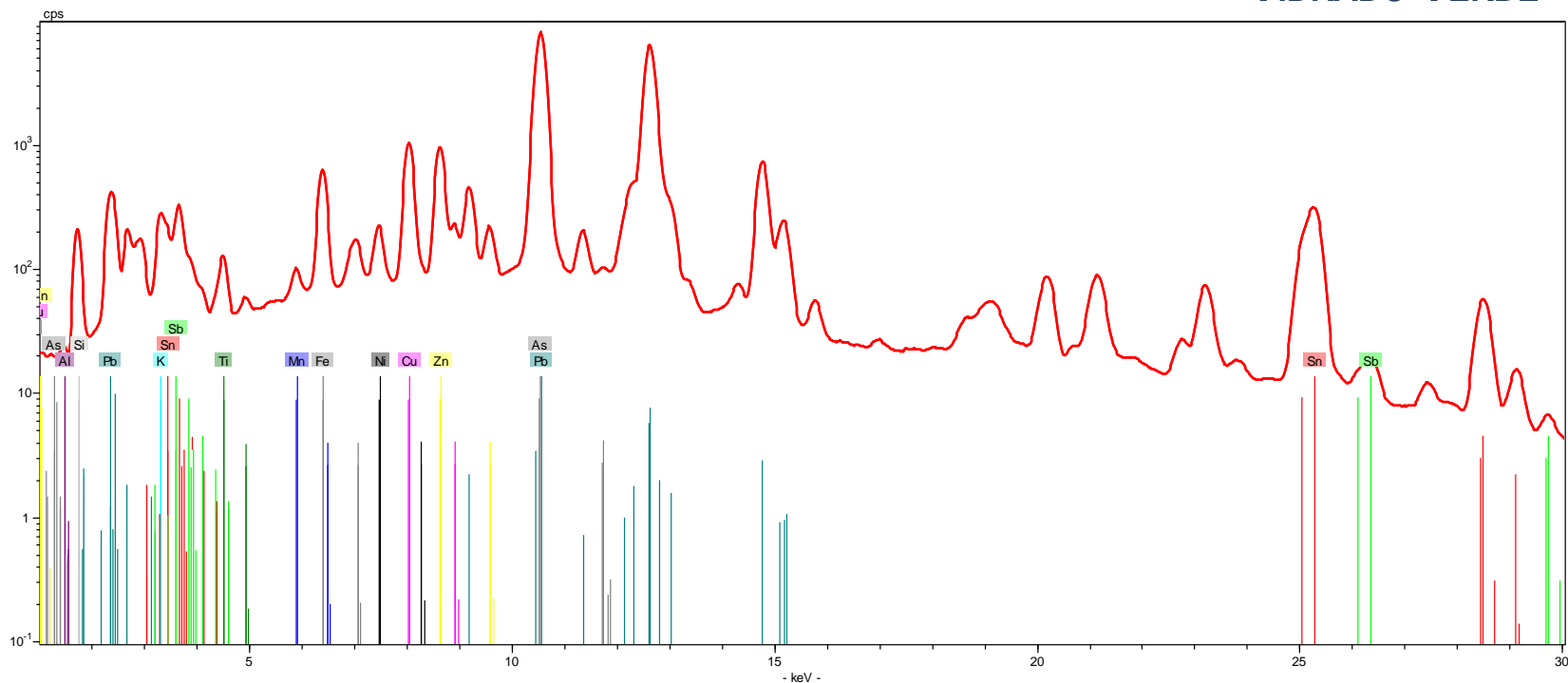
Equipamento: Lupa binocular Leica M80 com câmara incorporada.



- Observa-se craquelé.

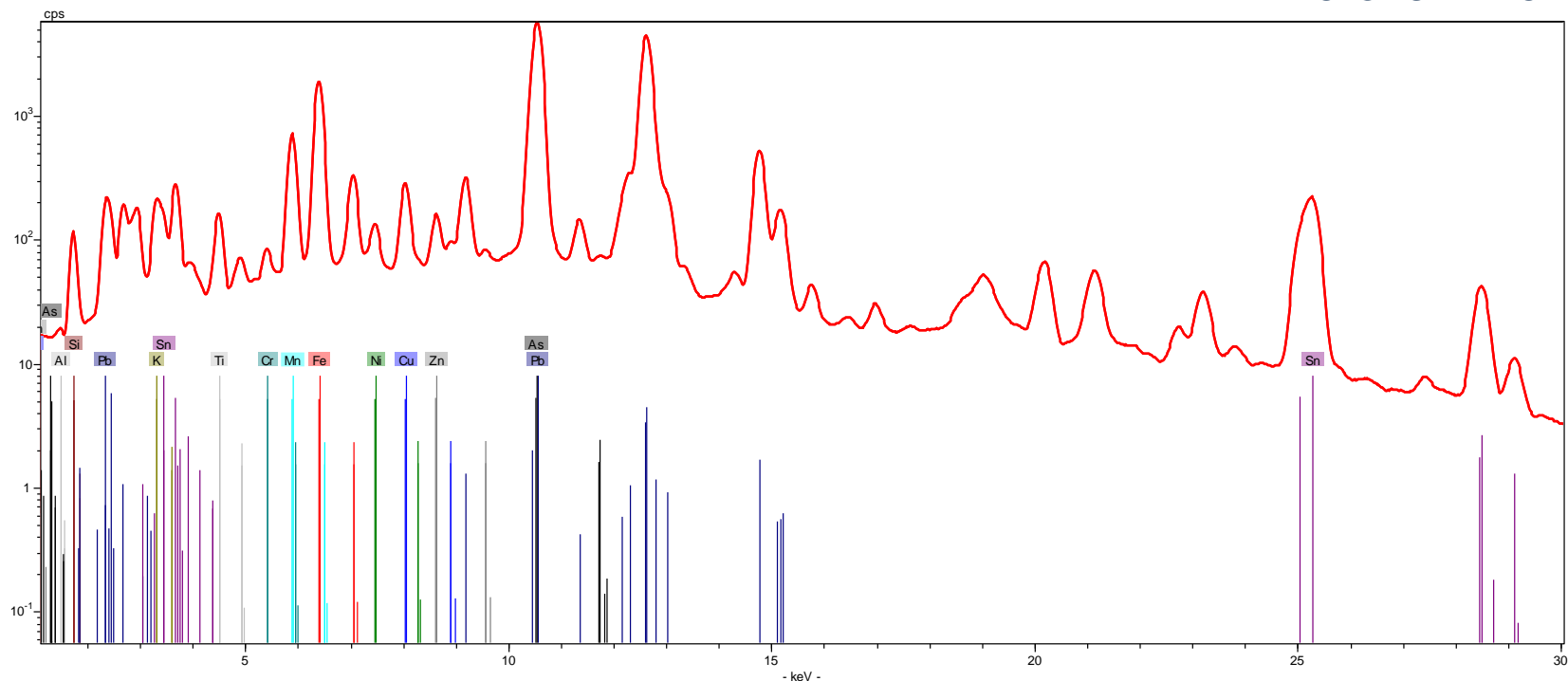
Equipamento: Microscópio eletrónico de varrimento HITACHI 3700N acoplado a um espectrómetro de energia dispersiva de raios-X Bruker Xflash 5010.

VIDRADO VERDE

[AzuRe262_Verde.csv](#)

Equipamento: Espectrómetro portátil por fluorescência de raios-X Bruker Tracer III-SD.

VIDRADO CASTANHO

[AzuRe262_Castanho.csv](#)

Equipamento: Espectrómetro portátil por fluorescência de raios-X Bruker Tracer III-SD.